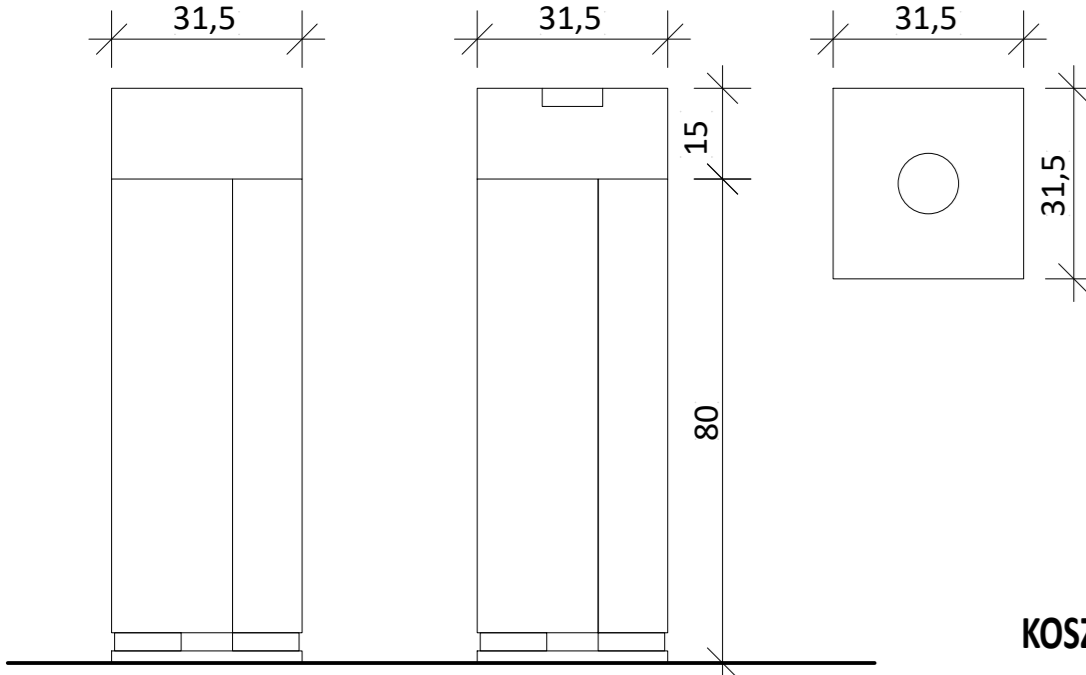
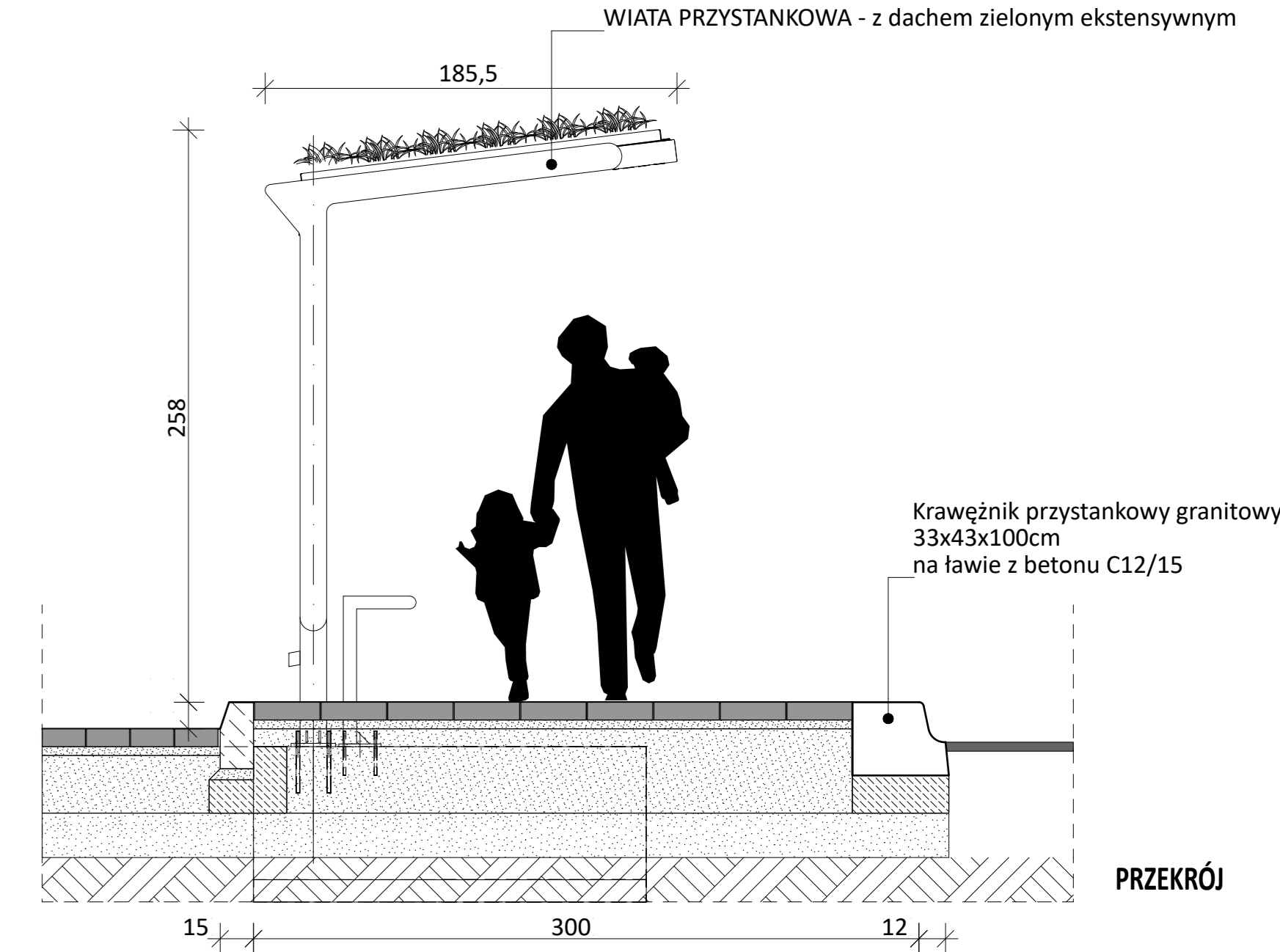
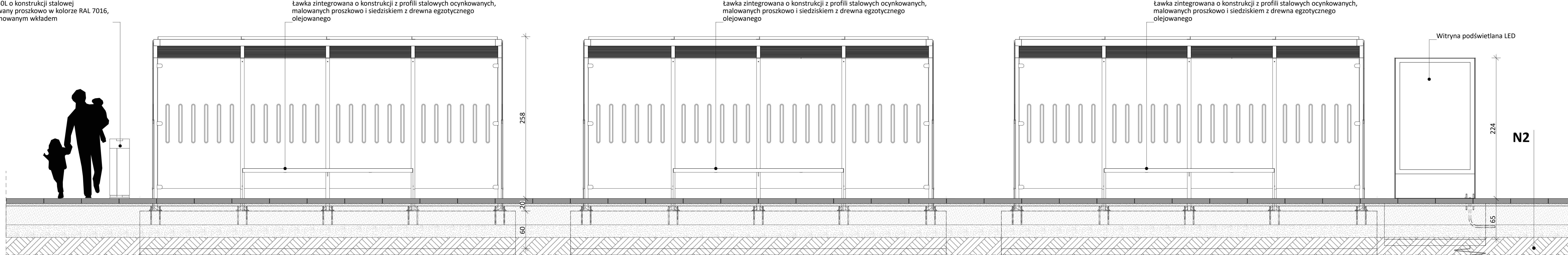
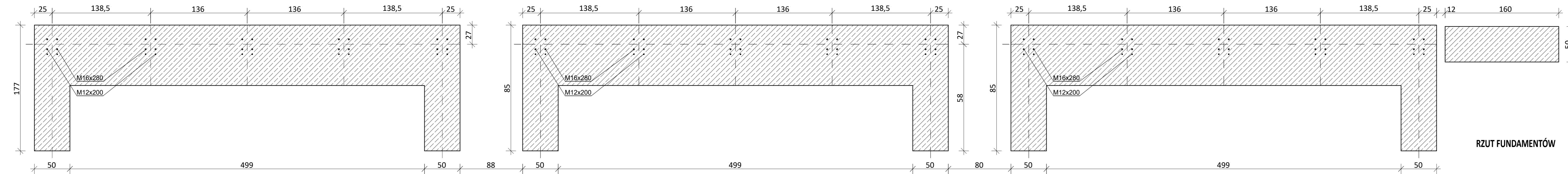




Kosz na śmieci poj. 50L o konstrukcji stalowej ocynkowanej, malowany proszkowo w kolorze RAL 7016, z popielniczką i wymiowanym wkładem



KOSZ NA ŚMIECI



RZUT FUNDAMENTÓW

Wiata przystankowa

Charakterystyka konstrukcji: konstrukcja stalowa ze szklanym wypełnieniem tylnej i bocznych ścian oraz z dachem zielonym ekstensywnym.

Zabezpieczenie powierzchni: konstrukcja stalowa ocynkowana (grubość warstwy ocynku 40-60µm), malowana piecowym lakierem proszkowym (grubość warstwy 40-80µm).

Rama: słupy oraz belki nośne tworzące ramy przestrzenne konstrukcji stalowej z profilu o przekroju prostokątnym oraz elementów ze blachy stalowej. Rama spełnia funkcję konstrukcji nośnej szklanego wypełnienia tylnej i bocznej ściany oraz dachu zielonego ekstensywnego. Ponadto służy również jako odwodnieniu dachu.

Wypełnienie tylnej ścian hartowane szkło o grubości 8mm z nadrukiem bezpieczeństwa.

Dach: mata rozchodnikowa umieszczona na warstwie drenażowej, całość w wannie z blachy aluminiowej, sufit wykonany z lameli modrzewiowych (modrzew syberyjski).

Kolorystyka: Poliesterowy lakier proszkowy o strukturze matowej. Kolor: RAL 7016 (Antracytowy).

WKW projekt KATARZYNA WILCZEK		43-178 PRZYSZOWICE UL. JAKUBA 24 NIP: 631-229-67-98		TEL. 664453540 e-mail: katarzyna.wilczek11@gmail.com	
PROJEKT PROJEKT KONCEPCYJNY "CENTRUM PRZESIADKOWEGO W POBLIŻU DWORCA PKP PRZY UL. POCZTOWEJ W RACIBORZU". DZ. EW. NR 4830/105, 5041/105.		GŁÓWNY PROJEKTANT mgr inż. Katarzyna Wilczek		TYTUŁ RYSUNKU WIATA PRZYSTANKOWA - RZUT FUNDAMENTÓW, WIDOK, PRZEMKÓJ	
DATA 06.06.2024		SKALA RYSUNKU 1:25		NUMER RYSUNKU K_07	